



# Toegangscontrole

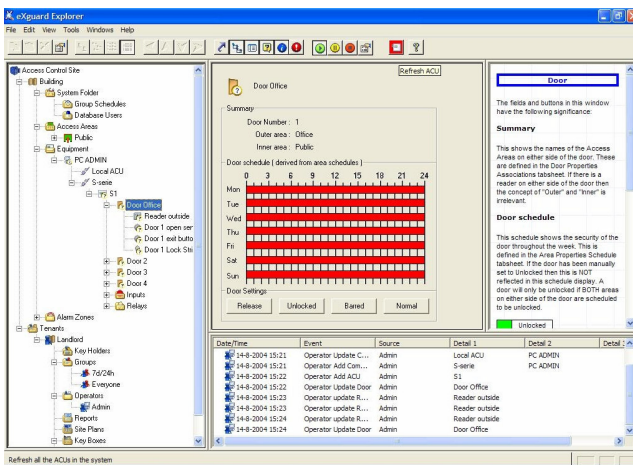


*eXguard eXpress*  
*eXguard Pro*

De netwerksystemen werken stand-alone (off-line). Het wijzigen van de configuratie en het monitoren van de gebeurtenissen gebeurt m.b.v. bijgeleverde software. De software is op Windows gebaseerd, heeft veel mogelijkheden, is overzichtelijk en daardoor gebruiksvriendelijk.

## *eXguard eXpress*

De eXguard eXpress software wordt gratis bij netwerksystemen geleverd. Met de software is volledig beheer van het toegangscontrolesysteem mogelijk tot 32 deuren en 5000 gebruikers.



## *eXguard Pro*

Met de eXguard Pro zijn de mogelijkheden nog ruimer, zoals: uitbreiding naar max. 256 deuren, anti-passback, communicatie via modem, beheer via pc-netwerk vanaf meerdere pc's en het gebruiken van de SQL-dbase door andere programma's.



Het is mogelijk om bij een latere uitbreiding van het systeem de eXguard eXpress software te upgraden naar eXguard Pro.

<b>Specificaties:</b>	<b>eXguard eXpress</b>	<b>eXguard Pro</b>
<b>Max aantal deuren:</b>	<b>32</b>	<b>256</b>
<b>Max. aantal gebruikers:</b>	<b>5000</b>	<b>Geen limiet</b>
<b>Anti-passback</b>	<b>Tijds</b>	<b>Tijds / Volledig</b>
<b>Systeemeisen:</b>	<b>Pent.3 / 256Mb / Windows 98/ME/NT/2000/XP</b>	<b>Pent.3 / 256Mb / Windows NT/2000/XP</b>
<b>Communicatie:</b>	<b>RS232, RS485, Ethernet (TCP/IP)</b>	<b>RS232, RS485, Ethernet (TCP/IP), kiesmodem</b>

