



# Toegangscontrole

**eureka**  
PARKING

**eXpack1**  
**eXpack2**  
**eXpack4**

Toegangscontrole met behulp van een TDSi kaartleessysteem kan variëren van een eenvoudig stand-alone systeem tot aan een uitgebreid systeem wat met software beheerd wordt.

Met een eXpack starterskit heeft u een compleet systeem wat eenvoudig uitbreidbaar is.



Om voor uw wensen en toepassing de beste oplossing te bepalen, adviseren wij u graag.

Voor vandaalgevoelige omgevingen zijn RVS kaartlezers verkrijgbaar.

## **eXpack1**

De kit bestaat uit een controller (incl. voedingsadapter), 1 eXprox kaartlezer en 20 proximity (voorhoud) passen

## **eXpack2**

De eXpack2 kit bestaat uit een controller, 2 eXprox kaartlezers, 50 proximity (voorhoud) passen en eXguard Lite software. De kit werkt zowel stand-alone als in een netwerk.

## **eXpack4**

De eXpack4 kit bestaat uit een controller, 4 eXprox kaartlezers, 50 proximity (voorhoud) passen en eXguard Lite software. De kit werkt zowel stand-alone als in een netwerk.



<b>Specificaties:</b>	<b>eXpack1</b>	<b>eXpack2</b>	<b>eXpack4</b>
<b>Standaard / max. uitbreidbaar</b>			
<b>Aantal deuren:</b>	2 / 2	2 / 256	4 / 256
<b>Aantal gebruikers:</b>	1000 / 1000	5000 / 24000	5000 / 18000
<b>Software:</b>	n.v.t.	eXguard Lite / eXguard Pro	eXguard Lite / eXguard Pro
<b>Communicatie:</b>	n.v.t.	RS232,RS485 / TCP-IP, modem	RS232,RS485, TCP-IP / modem





# Toegangscontrole

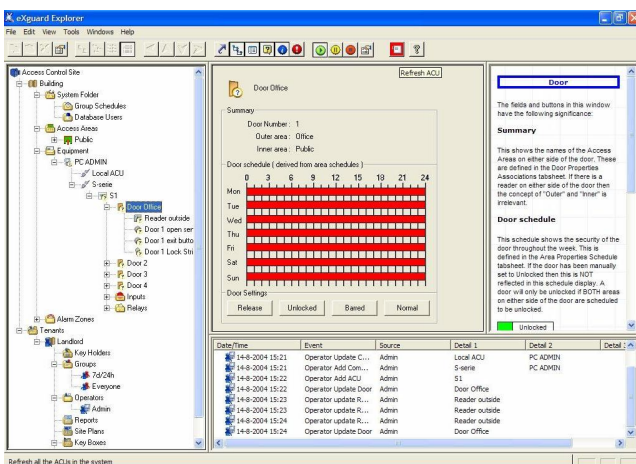


**eXguard Lite**  
**eXguard Pro**

De netwerksystemen werken stand-alone (off-line). Het wijzigen van de configuratie en het monitoren van de gebeurtenissen gebeurt m.b.v. bijgeleverde software. De software is op Windows gebaseerd, heeft veel mogelijkheden, is overzichtelijk en daardoor gebruiksvriendelijk.

## eXguard Lite

De eXguard Lite software wordt gratis bij netwerksystemen geleverd. Met de software is volledig beheer van het toegangscontrolesysteem mogelijk tot 32 deuren en 5000 gebruikers.



## eXguard Pro

Met de eXguard Pro zijn de mogelijkheden nog ruimer, zoals: uitbreiding naar max. 256 deuren, anti-passback, communicatie via modem, beheer via pc-netwerk vanaf meerdere pc's en het gebruiken van de SQL-dbase door andere programma's.



Het is mogelijk om bij een latere uitbreiding van het systeem de eXguard Lite software te upgraden naar eXguard Pro.

<b>Specificaties:</b>	<b>eXguard Lite</b>	<b>eXguard Pro</b>
<b>Max aantal deuren:</b>	<b>32</b>	<b>256</b>
<b>Max. aantal gebruikers:</b>	<b>5000</b>	<b>Geen limiet</b>
<b>Anti-passback</b>	<b>Tijds</b>	<b>Tijds / Volledig</b>
<b>Systeemeisen:</b>	<b>Pent.3 / 256Mb / Windows 98/ME/NT/2000/XP</b>	<b>Pent.3 / 256Mb / Windows NT/2000/XP</b>
<b>Communicatie:</b>	<b>RS232, RS485, Ethernet (TCP/IP)</b>	<b>RS232, RS485, Ethernet (TCP/IP), kiesmodem</b>

